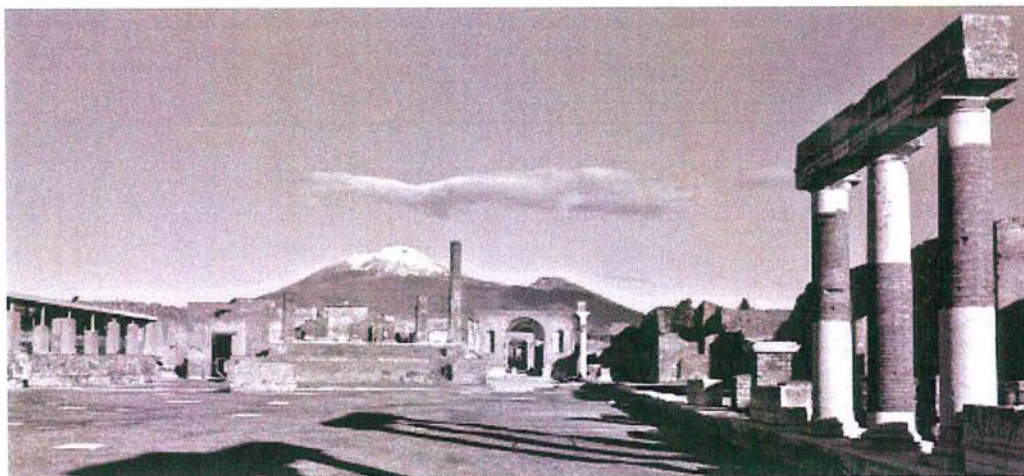




Soprintendenza Speciale Pompei



MINISTERO DEI BENI E DELLE ATTIVITA' CULTURALI E DEL TURISMO



**PROGETTO DI RESTAURO EDIFICIO SITO NELLA REGIO VII, ins. 5, civ. 18
PIANO DELLE INDAGINI**

SOPRINTENDENZA SPECIALE POMPEI

IL DIRETTORE GENERALE
Prof. Massimo OSANNA

**Responsabile Unico
del Procedimento**
arch. Marina Cesira D'Innocenzo

ELABORATO

Elaborato 05

LIVELLO DI PROGETTAZIONE

ESECUTIVO

Gruppo di progettazione

arch. Angela Di Lillo, Segreteria Tecnica GPP

arch. ing. Raffaella Forgione, Segreteria Tecnica GPP

arch. Arianna Spinosa, Segreteria Tecnica GPP

TITOLO ELABORATO

Analisi Prezzi Unitari

DATA di redazione
agosto 2016

ANALISI PREZZO

DESCRIZIONE NUOVO PREZZO: A.P.01

Prova sclerometrica in situ su elementi lignei per la stima del modulo di elasticità a flessione, identificazione dell'essenza lignea, misura dell'umidità con igrometro digitale, verifica della temperatura con termometro digitale e riconoscimento dello stato di conservazione. Deve essere fornita relativa interpretazione dei risultati, con relazione descrittiva e documentazione foografica.

CODICE	CATEG.	DESCRIZIONE	U.M	QUAN.TA'	PREZ.UNIT	TOTALE
	Mano d'opera	Operaio specializzato	h	0,15	€ 29,01	€ 4,35
	Mano d'opera	Operaio qualificato	h	0	€ 26,82	€ 0,00
	Mano d'opera	Operaio Comune	h	0	€ 24,05	€ 0,00
	Mano d'opera	Agronomo	h	2	€ 56,81	€ 113,62
	Attrezzature	Nolo sclerometro per legno	h	0,15	€ 5,00	€ 0,75
						€ 0,00
						€ 0,00
COSTO MARGINALE UNITARIO Al mq						€ 118,72
Spese sicurezza 3%						€ 3,56
Spese generali 15%						€ 18,34
Utile d'impresa 10%						€ 14,06
PREZZO DI APPLICAZIONE UNITARIO						€ 154,69

ANALISI PREZZO

DESCRIZIONE NUOVO PREZZO: A.P.04

Elaborazione ultrasonica Sonreb delle prove sclerometriche ed ultrasoniche secondo UNI 9524, compresi eventuale pulizia della superficie, mezzi d'opera necessari e i relativi oneri secondo le normative vigenti. Prova SonReb effettuata con media su 10 misure.

CODICE	CATEG.	DESCRIZIONE	U.M	QUAN.TA'	PREZ.UNIT	TOTALE
	Mano d'opera	Operaio specializzato	h	0,5	€ 29,01	€ 14,51
	Mano d'opera	Operaio qualificato	h	0	€ 26,82	€ 0,00
	Mano d'opera	Operaio Comune	h	0	€ 24,05	€ 0,00
	Mano d'opera	Ingegnere strutturista	h	0,5	€ 56,81	€ 28,41
	Attrezzature	Nolo sclerometro per cls.	h	0,5	€ 5,00	€ 2,50
						€ 0,00
						€ 0,00
COSTO MARGINALE UNITARIO Al mq						€ 45,41
Spese sicurezza 3%						€ 1,36
Spese generali 15%						€ 7,02
Utile d'impresa 10%						€ 5,38
PREZZO DI APPLICAZIONE UNITARIO						€ 59,17

ANALISI PREZZO

DESCRIZIONE NUOVO PREZZO: **A.P.012**

Rilievo strutturale dell'edificio sito nella Regio VII, Insula 5, con ingresso al civico 18, attualmente adibito a servizi di ristorazione, e verifica strutturale con livello di conoscenza LC2, compresi eventuali ulteriori saggi prove e indagini, necessari per il raggiungimento del livello di conoscenza LC2, e la restituzione su supporto cartaceo in n. 2 copie e su supporto magnetico in formato dwg di almeno: - n. 3 piante (n.1 per ogni livello), n.1 pianta di copertura, n.3 sezioni significative, n.3 prospetti.

CODICE	CATEG.	DESCRIZIONE	U.M	QUAN.TA'	PREZ.UNIT	TOTALE
	Mano d'opera	Ingegnere strutturista	h	36	€ 56,81	€ 2.045,16
	Mano d'opera	Rilevatore specializzato	h	12	€ 43,60	€ 523,20
	Mano d'opera	Disegnatore - Assistente tecnico	h	12	€ 21,61	€ 259,32
						€ 0,00
						€ 0,00
						€ 2.827,68
						€ 42,42
						€ 430,51
						€ 330,06
						€ 3.630,67

PREZZO DI APPLICAZIONE UNITARIO